



# FS 220 HIGH CLASS

## 21 pés com algo mais

Além de bem feita, e de permitir motor de centro rabeta, esta pequena lancha tem uma cabine para pernoitar a bordo



<b>Velocidade máxima</b> 30,6 nós (a 4 450 rpm)
<b>Velocidade de cruzeiro</b> 24,5 nós (a 3 600 rpm)
<b>Aceleração</b> 7,9 s (até 20 nós)
<b>Autonomia</b> 130 milhas (a 3 600 rpm)
<b>Potência</b> 115 cv (no hélice)

Lançada no segundo semestre do ano passado, a FS 220 High Class é o modelo mais luxuoso de uma família de quatro lanchas produzidas sobre o mesmo casco, de 21 pés, pelo estaleiro catarinense FS Boats — as outras são a FS 210 Open e a FS 210 Cabin (que usam motor de popa) e a FS 220 Cabin (esta, com motor de centro-rabeta). Como seu nome indica, a High Class é uma versão mais luxuosa da FS 220 Cabin, que já acumula 120 unidades vendidas, em dois anos de produção. Ambas podem ser usadas para esquiar ou passear em águas abrigadas e possuem o diferencial de uma pequena cabine, para eventuais pernoites a bordo. A diferença entre as duas cabinadas está no acabamento: a High Class vem com painel e timão de madeira, costado pintado, vigias com aros de aço inox e revestimento de tecido e madeira na cabine, enquanto a FS 210 Cabin é bem mais espartana. Mesmo assim, o principal destaque dessas duas lanchas está na sua construção. O casco é robusto e laminado com materiais de qualidade, como fibra de vidro biaxial e gelcoat Cray Valley, marca francesa associada à alta resistência. Apesar disso, o preço da FS 220 High Class está dentro da média das cabinadas desta faixa de tamanho: R\$ 38 700, o casco. Quando equipada com um motor Mercruiser V6 a gasolina, de 220 hp, sai por R\$ 74 000. Já com um motor Mercruiser diesel de 1,7 litro e 120 hp, custa um pouco mais: R\$ 78 000. Mas esta é outra característica desta pequena lancha: ela usa motor de centro-rabeta, e não de popa.



**MESMO CASCO**  
O casco da FS 220 High é robusto e laminado com materiais de qualidade. E é o mesmo de três outros modelos do estaleiro





#### SOLÁRIO NA POPA

Além de uma pequena cabine (ao lado) com uma cama de casal, a FS 220 High Class tem um solário na popa e um sofá para quatro pessoas



**Quem faz?** A FS Boats fica em São José, na Grande Florianópolis, onde ocupa uma boa área construída e tem 45 funcionários. Está há dez anos no mercado e fabrica seis modelos de lancha, entre 18 e 22 pés, exportando para países da Europa e da África. No total, já produziu cerca de 800 barcos. Para saber mais, acesse [www.fsboats.com.br/ouliguepara48/3337-6161](http://www.fsboats.com.br/ouliguepara48/3337-6161).



**Onde e como testamos** A FS 220 High Class foi testada na Lagoa da Conceição, em Florianópolis, com ventos de 7 nós e marolas de 30 centímetros. A bordo, havia duas pessoas e 55 litros de combustível. Estava equipada com um motor diesel, Mercruiser 1,7 litro, quatro cilindros, de 120 hp no virabrequim, acoplado a uma rabeta Alpha One.

“

Ela chegou a 30,6 nós.  
Boa marca para um motor de apenas 120 hp

”

### Como ela é

A FS 220 High Class é uma lancha cabinada de 21 pés que navega bem em baías, enseadas e grandes represas, graças à boa hidrodinâmica de seu casco. Sua cabine tem uma cama grande o bastante para um casal, mas que, na prática, acaba sendo mais usada como guarda-objetos ou local para as crianças tirarem um cochilo durante os passeios — como, aliás, acontece em quase todas as demais lanchas de proa fechada desta categoria. Da mesma forma, não tem banheiro fechado: vem apenas com vaso sanitário químico debaixo da cama. Mas o fato de poder ser equipada com motor de centro-rabeta, a diesel ou gasolina (algo pouco comum em lanchas deste porte), garante à High Class um solário na popa de bom tamanho para um adulto. Nos passeios ao ar livre, há lugar para seis pessoas sentarem a bordo, sendo quatro em um sofá em L na popa, além do piloto e de um acompanhante na frente, acomodados em bancos giratórios e protegidos por pára-brisas laterais em forma de arco. O conforto é reforçado no cockpit por um minibar, uma pia, um armário, uma bancada e, opcionalmente, até um pequeno fogão.

### Como navega

O casco da FS 220 High Class, em V moderado na proa, foi feito para navegar em águas com ondas baixas. Lanchas com esse tipo de casco não são recomendadas para mar aberto, exceto em dias calmos. Em compensação, atingem boa velocidade e não exigem motor muito potente. Com um Mercruiser de apenas 120 cv e duas pessoas a bordo, a FS 220 High Class chegou a 30,6 nós no teste e acelerou da marcha lenta aos 20 nós em 7,9 segundos. Bons números para um motor diesel de baixa potência. Para quem pretende usar este barco apenas em passeios em águas calmas e com até cinco pessoas a bordo, esse valente motor garante boa autonomia e não consome muito combustível: 130 milhas com 100 litros de diesel, navegando a 25 nós. Para quem, no entanto, quiser navegar mais rápido, o estaleiro oferece um motor V6 a gasolina, também da Mercruiser, de 220 cv. Com ele, a FS 220 High Class alcança 38,7 nós e acelera até os 20 nós em 6,1 segundos. No entanto, bebe muito mais combustível (uma milha navegada com motor a gasolina custa R\$ 3,60, contra R\$ 1,58 com motor a diesel) e faz a autonomia despencar para 80 milhas.

### Com quem concorre

Apesar de ter 21 pés, a FS 220 High Class disputa o mercado com as lanchas de 22 pés, em especial com a Focker 215i e a Triton 225, que também usam motor de centro-rabeta. A Focker 215i impressiona pelo bom acabamento e pelas soluções práticas, como o banco traseiro que vira solário. Já a Triton 225 é uma lancha clássica no estilo, mas robusta e bem-feita. Em termos de design, a FS 220 High Class é a primeira do trio que usa pára-brisas laterais em forma de arco e madeira decorativa, que lhe dá um tom nobre.

#### DICA DE QUEM TESTOU

“Apesar de o motor a diesel oferecer uma economia tentadora, peça esta lancha com motor a gasolina, se pretende usá-la também para esquiar. Com o diesel, ela não será tão ágil nas manobras”

# Resumo

## cockpit



Como não há passagem no espelho de popa, sobra espaço para um solário de bom tamanho e um sofá para quatro pessoas. Em compensação, é preciso pisar no solário para entrar a bordo. Os bancos do piloto e do acompanhante são giratórios.



## desempenho

O casco em V moderado permite boa velocidade e não exige motor muito potente, mas tem melhor desempenho apenas em águas sem ondas. Em relação às manobras, é bem ágil, o que facilita bastante quem quiser usá-la para esqui.

## posição de pilotagem



Timão e manete estão corretamente posicionados, mas a moldura superior do pára-brisa fica bem na altura dos olhos do piloto, quando sentado. O painel de instrumentos tem espaço adequado para os medidores do motor, rádio VHF, disjuntores e eletrônicos compactos.

## hidráulica



Se o motor escolhido for a gasolina, cujo consumo é maior que o a diesel, a capacidade do tanque de combustível, de 100 litros, deixa a desejar. Já o tanque de água armazena até 60 litros, suficientes para dois dias, se não houver desperdícios.

## banheiro



Por conta das pequenas dimensões da cabine, a FS 220 High Class não tem banheiro fechado. Mas, opcionalmente, vem com um vaso sanitário, do tipo químico, debaixo da cama, na cabine. Não é a melhor opção, mas não deixa de ser uma boa alternativa.

## ferragens



Os cunhos são bem dimensionados para o tamanho do barco e há amarradores à meia-nau para facilitar as atracações. Na proa, o guarda-mancebo protege nos pontos certos e o paiol do ferro tem lugar para uma âncora de cinco quilos, com a respectiva amarra.

## construção



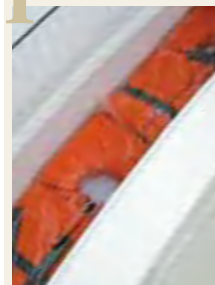
É um dos pontos fortes desta lancha, cujo convés é quase 100% laminado. O casco é reforçado com duas camadas de tecido de fibra de vidro biaxial e madeira maciça no espelho de popa — e tem certificado para o mercado europeu.

## motor



É possível optar entre um diesel, de 120 cv, e um V6 a gasolina de 220 cv. Com o motor a gasolina, a lancha chegou a 38,7 nós e acelerou de zero a 20 nós em 6,1 segundos. Já com o diesel, a máxima foi de 30,6 nós, com 7,9 segundos de zero a 20 nós.

## paióis



Embaixo do assento do sofá, podem ser guardados coletes salva-vidas. No espelho de popa, fica um pequeno compartimento para objetos que podem ser molhados, mas é preciso cuidado para que não atinjam o motor.

## elétrica



Na lancha testada, os terminais da bateria eram soldados, quando o correto seria que fossem prensados nos cabos elétricos, para evitar quebras pelo balanço do barco na água. Segundo o estaleiro, isso será alterado na montagem das próximas unidades.





# FS 220 HIGH CLASS



## Pontos altos

Fácil passagem para a proa

Casco com laminação reforçada

Tem estilo bem moderno

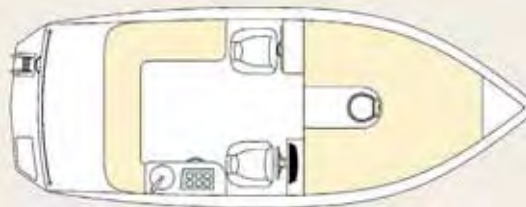


## Pontos baixos

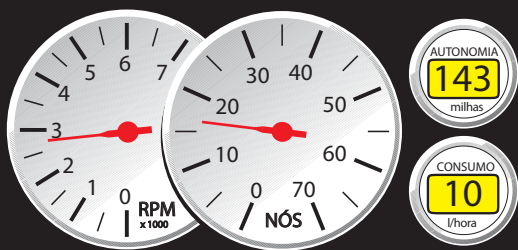
Moldura do pára-brisa atrapalha a visão

Tanque de combustível pequeno

Antiderrapante pouco eficiente



## Melhor aproveitamento



rpm	vel. (nós)	cons. (litros/h)	rendimento (milhas/litro)	rendimento (litros/milha)	autonomia (milhas)
2 400	9,4	7	1,34	0,74	121
2 800	15,9	10	1,59	0,63	143
3 200	20,7	14	1,48	0,68	133
3 600	24,5	17	1,44	0,69	130
4 000	27,3	20,5	1,33	0,75	120
4 450	30,6	24	1,28	0,78	115

## Ela é assim

■ Comprimento	<b>6,30 m</b>
■ Boca	<b>2,50 m</b>
■ Calado com propulsão	<b>0,90 m</b>
■ Ângulo do V na popa	<b>21 graus</b>
■ Borda-livre na proa	<b>0,81 m</b>
■ Borda-livre na popa	<b>0,67 m</b>
■ Pé-direito na cabine	<b>1,27 m</b>
■ Combustível	<b>100 l</b>
■ Água	<b>60 l</b>
■ Peso sem motor	<b>880 kg</b>
■ Peso do motor	<b>296 kg</b>
■ Capacidade (diurno)	<b>8 pessoas</b>
■ Capacidade (noturno)	<b>2 pessoas</b>
■ Projeto	<b>FS Boats</b>

*Dados fornecidos pelo fabricante*

## Principais equipamentos

Luzes de navegação • tanque de combustível de 100 litros • tanque de água doce de 60 litros • seis cunhos de aço inox • alças (olhais) para reboque na proa e na popa • pára-brisa de policarbonato • geleira • uma gaiúta • porta-copos • minibar no cockpit • pintura colorida no costado • duas vigias com aros de aço inox • escada de popa de aço inox • vaso sanitário químico • acabamento de madeira na cabine e no painel.

## Principais opcionais

Âncora • amarra • bóia salva-vidas • bússola • capota • buzina • CD player • alto-falantes • coletes salva-vidas • capa • suporte para puxar esquiador • rádio VHF • sonda • carreta • targa • tomada 12 V • mesa de centro • lançador de âncora • almofada tipo solário na proa.

*A autonomia (baseada em 90% da capacidade do tanque) é dada em milhas náuticas (1 milha = 1,852 km/h). As velocidades foram obtidas com GPS e o consumo é estimado.*