



Tecnoboats Noble 330

A família vai junto

A nova Tecnoboats Noble 330 tem motorização bem versátil e pode, até, substituir a casa de praia

O estaleiro carioca Tecnoboats está no mercado desde os anos 90 e ficou conhecido por fabricar lanchas resistentes, simples, mas com boa relação custo-benefício. Com o lançamento das cabinadas de comando aberto da série Noble, de 33 e 30,5 pés, porém, a empresa deu um salto de qualidade no design e acabamento. A estrela da sua nova frota é esta lancha, a Noble 330, lançada no final do ano passado. Ela transporta até 10 pessoas em passeios curtos e acomoda quatro delas à noite. Quanto à motorização, é bem versátil, pois pode ser equipada com um ou dois motores de centro-rabeta, a diesel ou gasolina. Enfim, uma pequena grande lancha para passear, com segurança, perto da costa.

Ela é assim

O cockpit tem solário e é amplo e protegido por um elegante pára-brisa de vidro, mas que é um pouco baixo

para uma boa proteção em dias de frio ou vento forte. Na popa, há um bom espaço nos dois paíóis da plataforma e nos baús sob o solário. O corredor de embarque também é de bom tamanho, mas faltam pegadores ao redor do solário, coisa fácil de resolver. A lancha do teste tinha revestimento de teca na plataforma de popa e no convés do cockpit. Além disso, vinha com grandes pegadores de aço inox acompanhando a curvatura da popa e pára-brisa envolvente, cujo acabamento, porém, precisa melhorar, pois os módulos que formam esta peça estavam desnivelados.

Para sentar, além do banco individual para o piloto, com assento que pode ser rebatido para servir de apoio quando se navega em pé, há dois sofás de três lugares. Há, porém, dois senões: o encosto do sofá de ré é um pouco baixo e o posto de pilotagem ficaria melhor se tivesse um apoio para os pés. As acomodações no cockpit são comple-

Por Marcio Dottori
Fotos Paulo Scheuenstuhl



Teste 728	
NAUTICA	
Tecnoboats Noble 33	
VELOCIDADE MÁXIMA	35,7 nós (a 3 700 rpm)
VELOCIDADE DE CRUZEIRO	26,1 nós (a 3 000 rpm)
AUTONOMIA	196 milhas (a 3 000 rpm)
ACELERAÇÃO	11,3 s até 20 nós
POTÊNCIA	382 hp (nos hélices)

tadas por uma mesa, móvel com bancada, pia, armários, geladeira e fogão de uma boca — estes dois últimos, opcionais. O painel de comando tem módulos separados para os eletrônicos e relógios da motorização, estes bem na frente do piloto. Cabem ali três relógios grandes e 11 pequenos, o suficiente para monitorar até dois motores. Já o espaço para os eletrônicos comporta um instrumento do tipo três em um (GPS/chartplotter/sonda), com tela de até oito polegadas. O rádio VHF pode ser instalado sob o quadro de disjuntores, lugar que o piloto alcança facilmente.

O interior é sóbrio, mas de bom gosto. A cabine é mobiliada com uma mesa e, em torno dela, um sofá, que, junto com um colchão existente na proa, pode compor uma cama de casal não muito grande, é verdade. Para aumentar o conforto deste ambiente iluminado e ventilado por duas vigias e uma gaiúta circular, o fabricante colocou porta-copos perto do sofá e reservou espaços adequados para os alto-falantes. À meia-nau, sob o cockpit, há um pequeno camarote fechado de casal com 1,60 m de pé-direito. Ele fica perto do banheiro, que é ventilado por uma vigia. Opcionalmente, pode-se instalar ar-refrigerado e gerador.

PURO PRAZER

A nova Tecnoboats 330 tem um bom casco para cruzeiros costeiros e cockpit bem confortável, com solários na proa (*acima*) e na popa (*ao lado*)



A estrutura da Tecnoboats Noble 330 consiste em quatro cavernas e duas longarinas, além do chassi com três cavernas e duas longarinas secundárias. Já a laminação, reforçada com mantas e tecidos biaxiais de fibra de vidro, é feita com espuma de poliuretano e compensado naval, materiais que requerem cuidado para evitar infiltrações de água, sob o risco de a espuma de poliuretano encharcar e o compensado naval apodrecer.

Dica de quem testou

Se quiser montar um conjunto com investimento inicial mais baixo, use apenas um motor V8 a gasolina, com potência de 405 hp

Como ela navega

No teste, o casco da Tecnoboats 330 amorteceu bem os impactos e cortou as vagas com galhardia, à velocidade de cruzeiro de 23,5 nós — e isto na pior das situações, ou seja, contra o sentido das ondas, que, no dia, mediam cerca de 70 centímetros de altura. Já quando a favor das ondas, não embicou e permaneceu sob controle, embora tenha sido necessário acionar os power trims, que são os levantadores hidráulicos das rabetas, para mantê-las baixas, evitando assim que a lancha caval-

gasse. Isto ocorreu, provavelmente, devido ao peso dos dois motores diesel, de 488 kg cada, que equipavam a lancha na ocasião. Em manobras, o raio de giro foi curto. Portanto, bom. Solicitada com mais rigor nas curvas fechadas, a Tecnoboats Noble 330 não mergulhou a proa na água nem mandou respingos para o cockpit, uma prova de que navega com equilíbrio, bem de acordo com o que se espera de um barco destinado a navegar com a família junto.

E os motores?

Apesar da tendência ao caturro, que pode ser corrigido com os flapes longos ou as rabetas abaixadas, a Tecnoboats Noble 330 forma um conjunto interessante com uma dupla de motores Mercruiser 2.8 de 200 hp, como a da lancha testada. Se comparada a uma equipada com motor a gasolina, sua aceleração não é tão rápida, mas o tempo até o planeio é adequado para uma cabinada de cruzeiro. Obviamente, não sai nada barato instalar dois motores, mas esta é a melhor opção para quem faz questão de se cercar de segurança, pois, se um deles pifar, o outro garante a

Ela tem um camarote fechado à meia-nau e um sofá que vira outra cama na proa. Ou seja, abriga uma pequena família



Interior: o sofá vira outra cama

POR DENTRO

A cabine é iluminada e ventilada por uma gaiúta circular e tem vigias em todos os ambientes. Na proa, há um colchão que, junto com o assento do sofá, forma uma pequena segunda cama de casal

volta. As outras opções de fábrica — todas Mercruiser, de centro-rabeta — são dois motores V6 a gasolina de 245 hp cada, mais baratos que os diesel de 2.8 litros, um diesel de 250 ou 270 hp, ou, ainda, um V8 a gasolina de 405 hp.

Com quem ela concorre

A Tecnoboats Noble 330 disputa clientes ombro a ombro com a Logic 32, a Mach 330, da Corporação Náutica, a Riostar 32, Sedna 33 SF, Runner 335, Evolution 325 Express Cruiser e Sport Cruiser 32.5, da Columna. Comparada com a Logic 32 e a Mach 330, cujos pontos fortes são, respectivamente, o estilo e o casco cortador de ondas, ela tem acabamento mais caprichado e é mais espaçosa, por ser mais larga. Já a Riostar 32 tem um bom cockpit e boca 11 centímetros maior que a Noble 330, porém permite que apenas duas pessoas passem a noite a bordo. A Sedna 33 SF, também com lugar para só duas pessoas dormirem, é muito bem construída, mas seu cockpit é menor, por dividir espaço com a praça de pesca. Já a Runner 335, apesar de

mais estreita, pode acomodar até seis pessoas em pernoite, o que é muito bom. A Evolution 325 Express Cruiser é a que tem o interior mais espaçoso e confortável, mas é a mais pesada de todas. E a Columna Sport Cruiser 32.5 tem cabine espaçosa e é uma das mais bem ventiladas. Se, porém, o critério para escolher a lancha for o design e aproveitamento do cockpit, a Noble 330 está entre as mais recomendadas.

A nossa conclusão

Além de bastante indicada para passeios diurnos, pelo excelente aproveitamento do cockpit (que tem dois solários e muitos paíóis), a Tecnoboats Noble 330 tem cabine bem confortável para uma pequena família e até com privacidade para o casal. Por isso, pode ser usada como uma pequena casa de praia e que pode ficar ainda mais confortável com a instalação de um gerador e ar-refrigerado a bordo.

Quem faz?

Tecnoboats, www.tecnoboats.com.br, tel. 21/2584-4013.



COMO EM CASA

À meia-nau, há um pequeno camarote fechado, para um casal



Onde e como testamos

A Tecnoboats 330 foi testada nas imediações da Baía de Guanabara, em dia sem vento e com mar com ondas de 70 centímetros. A bordo, havia três pessoas, 150 litros de óleo diesel e 80 litros de água. A lancha estava equipada com dois motores diesel Mercruiser 2.8, de quatro cilindros, 2,8 litros, com 200 hp no virabrequim (191 hp no hélice) cada, acoplados a rabetas Bravo I, com relação de transmissão de 1,50:1 e hélices Mirage de aço inox, três pás, de passo 19”.



Cockpit: pia e, opcionalmente, até fogão de uma boca



Posto de comando: um bom painel para os relógios dos motores



Popa: paíóis na plataforma e sob o solário, que, também, esconde os motores

ESPAÇO PARA O ESSENCIAL

No cockpit, há uma minicozinha (à esq., acima) e, no posto de comando, o painel de instrumentos tem módulos separados para os eletrônicos e os relógios dos motores (à esq., abaixo). Já na popa (ao lado), há vários paíóis e um bom corredor de embarque. Um senão: o acesso ao motor de bombordo, sob o solário, é difícil



Tecnoboats 330



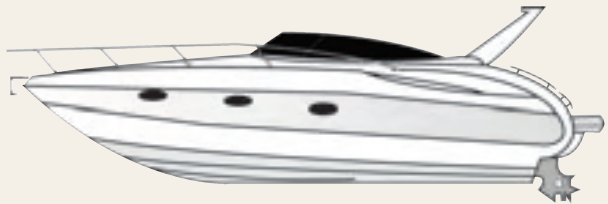
Pontos altos

Tem dois paíóis debaixo do solário
O design do barco é bem elegante
O banco do piloto tem altura regulável

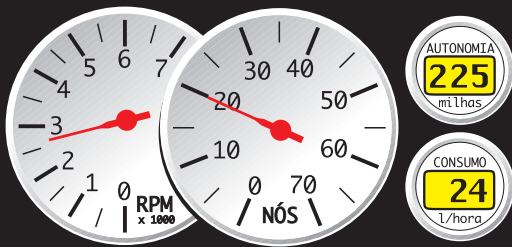


Pontos baixos

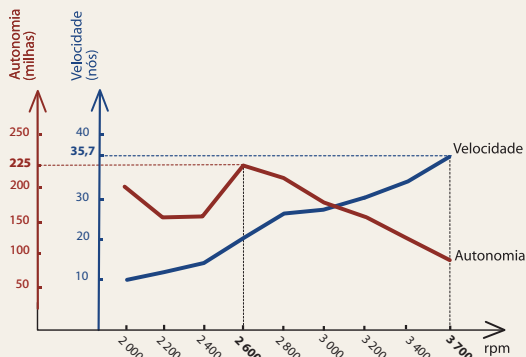
As vigias deveriam ser de aço inox
Os encostos dos sofás são baixos
Acesso difícil ao motor de bombordo



Melhor aproveitamento



rpm	vel. (nós)	cons. (litros/h)	rendimento (milhas/litro)	rendimento (litros/milha)	autonomia (milhas)
2 000	9,4	12	0,78	1,28	212
2 200	10,4	15	0,69	1,44	187
2 400	13	19	0,68	1,46	185
2 600	20	24	0,83	1,20	225
2 800	23,5	30	0,78	1,28	212
3 000	26,1	36	0,73	1,38	196
3 200	28,7	44	0,65	1,53	176
3 400	32,5	58	0,56	1,78	151
3 700	35,7	80	0,45	2,24	120



Obs.: 1) A autonomia (baseada em 90% da capacidade do tanque) é dada em milhas náuticas (1 milha = 1,852 km e 1 nó = 1,852 km/h); 2) As velocidades foram obtidas com GPS e o consumo é estimado.

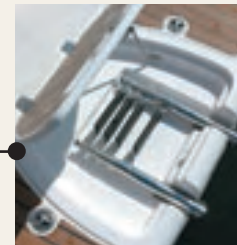
Como ela é

Comprimento	10,00 m
Boca	3,19 m
Calado com propulsão	1,05 m
Ângulo do V na popa	21 graus
Borda-livre na proa	1,17 m
Borda-livre na popa	1,26 m
Pé-direito na entrada	1,86 m
Pé-direito no banheiro	1,78 m
Combustível	300 litros
Água	120 litros
Peso sem motorização	2 700 kg
Peso da motorização	976 kg
Capacidade	10 pessoas
Pernoite	4
Projeto	Tecnoboats

*Dados fornecidos pelo fabricante, exceto as bordas-livres.

Principais equipamentos

Lançador de âncora • 4 cunhos de aço inox • 2 passa-cabos na proa • guarda-mancebo e escada de popa em aço inox • suporte p/ defensas no guarda-mancebo • gaiúta circular • 6 vigias • luzes de navegação • quadro elétrico • suporte p/ 2 baterias • suporte p/ extintor e bóia circular • vaso sanitário manual • tanque de combustível em polietileno.



Principais opcionais

Acabamento em madeira teca no convés do cockpit • equipamento de som • capota • capa • carreta de encalhe • eletrônicos de navegação • forno de microondas • TV • carregador de bateria • inversor • geladeira • tapete • gerador • ar-condicionado.