

DOSE DUPLA

Por ter dois cascos, o Thop Cat é bem largo, amplo, estável e com boa navegabilidade



O estaleiro Thop (ex-Engenáutica), de Curitiba, é um tanto atípico: executa projetos particulares, mas, também, fabrica seus próprios barcos em série e todos com boa qualidade, preços acessíveis e, quase sempre, estilo algo diferente dos outros modelos do mercado. Foi assim com o veleiro aberto Classic 1, desenhado originalmente por Nathanael Herreshoff, um dos grandes projetistas americanos do século 20, e lançado no ano passado. E está sendo assim, agora, com o catamarã a motor Thop Cat Fishing 180, de apenas 5,50 metros (ou 18 pés) de comprimento mas cuja boca, de 2,60 metros, proporciona um espaço a bordo comparável ao de uma lancha monocasco de 26 pés, ou quase 8 metros de comprimento. Na prática é a mesma coisa! E mais: quando equipado com dois motores de popa de dois tempos, de 40 hp cada, custa apenas R\$ 48 500, incluindo a montagem básica (com sistema de direção, baterias, instalação elétrica e bombas de porão e de pressurização). Já com motores Yamaha quatro tempos, de 60 hp e injeção eletrônica, o preço sobe para R\$ 61 500. Ainda assim, um bom negócio, já que uma lancha monocasco, de 26 pés, não sairia por menos de R\$ 70 000. E a navegabilidade do Thop Cat Fishing é tão boa (ou até melhor!) que a de uma boa 26 pés. Interessou? Pois, então, continue lendo.

Como ele é

O Thop Cat Fishing 180 é um barco muuuuuito espaçoso, já que, como todo catamarã, tem uma área adicional entre seus dois cascos, o que lhe dá um formato retangular — coisa que os monocascos jamais terão. No caso deste barco, isto significa perto de 40% a mais de espaço interno: sua área no convés é de cerca de 14 m², enquanto que uma lancha monocasco do mesmo comprimento teria apenas por volta de 10 m². Além disso (mas, também, por causa do seu formato...) o Thop Cat tem até banheiro, debaixo do console — uma comodidade impensável numa lanchinha monocasco de 18 pés!

De resto, tem uma plataforma, com escada de aço inox, na popa, entre os motores (que geralmente serão dois, já que trata-se de um catamarã), para facilitar a entrada e saída de quem estiver na água, e uma portinhola, para embarcar sem pular por cima da borda. Tem, também, dois sofás com lugar para sete pessoas, uma mesinha de centro, caixa térmica para gelo, uma pequena pia e um reservatório de água de 28 litros (opcionalmente, pode-se encomendar mais um tanque). Para os pescadores, oferece um paiol para peixes, lugar para transportar varas na popa e nas laterais internas do casco,

Thop Cat Fishing 180

18 com tamanho de 26

O catamarã Thop Cat Fishing tem apenas 18 pés de comprimento, mas com o espaço interno de uma lancha de 26

Teste 720	
NAUTICA	
Thop Cat Fishing 180	
VELOCIDADE MÁXIMA	23,5 nós (a 3 900 rpm)
VELOCIDADE DE CRUZEIRO	18,5 nós (a 3 000 rpm)
ACELERAÇÃO	12,5 s (até 20 nós)
AUTONOMIA	144 milhas (a 3 000 rpm)
POTÊNCIA	80 hp (nos hélices)

além de um tanque (este, opcional) para iscas vivas. No banco do piloto, o encosto é rebatível, o que significa que pode ser movido para a frente durante os corricos (pescarias em baixa velocidade, puxando as iscas na popa). Mas lhe falta uma trava, para evitar eventuais quedas de quem tente apoiar-se nele. Gostei, no entanto, do acabamento da laminação, dos estofados, ferragens e, especialmente, do espaço no cockpit, pois dá para passar ao redor do console sem bater em nada. Seu estilo, porém, não costuma arrancar grandes elogios, embora todos fiquem surpresos com seu tamanho.

Segundo o estaleiro, os cascos do Thop Cat têm compartimentos estanques preenchidos com isopor, para manter o barco flutuando até mesmo se ele ficar todo alagado. E, caso uma onda inunde o cockpit, a portinhola da popa servirá para drenar a maior parte da água para fora. Apenas a parte elétrica me desagradou, porque os cabos da bateria eram muito finos e a fiação, solta demais. Mas isto deve ter sido causado pela pressa do estaleiro em disponibilizar o barco para o nosso teste.

Como navega

No dia do teste, enfrentei uma ressaca forte na Baía de Guanabara, com ondas de 1,20 metro de altura, vindo de todas

as direções, na saída da barra. Como de costume, iniciei a avaliação do comportamento do casco navegando com a proa contra as ondas. Quando estava a 20 nós de velocidade, deparei com uma onda um pouco mais alta e, instintivamente, segurei firme nos manetes para reduzir a rotação dos motores, mas o dono do estaleiro, que estava ao meu lado, disse que eu não deveria me preocupar porque em velocidade de cruzeiro o catamarã nem daria bola para aquelas ondas, e ele não deu mesmo. Atravessamos suavemente e sem sustos (nem embicadas) várias outras ondas mais atrevidas que vieram tanto pela proa quanto a 45 graus, de través e pela popa. O Thop Cat Fishing 180 mostrou excelente capacidade de amortecimento, qualquer que seja o jeito de cruzar uma onda. Nenhum barco monocasco de 18 pés que conheço navegaria tão macio naquelas condições.

SEMPRE À TONA

Os cascos têm compartimentos recheados com isopor, para o barco continuar flutuando mesmo se ficar inundado



Dica de quem testou

« Prefira uma motorização mais potente, que além de dar mais velocidade e autonomia, deixará o barco mais fácil de vender depois »

Em relação aos borrifos, às vezes, uma pequena nuvem de gotas minúsculas de água atingia parte do cockpit, mas sem incomodar demais. A única vez que senti um movimento mais forte foi quando estava parado, na Enseada de Botafogo, e uma marola provocada por uma lancha grande que passou bem perto atingiu o barco lateralmente. Nestas condições, provavelmente, um monocasco balançaria mais devagar, é verdade — mas barco algum é confortável quando há marolas de través causadas por lanchas grandes. Já na navegabilidade, um catamarã bom como este é sempre imbatível. De acordo com o estaleiro, a inclinação transversal com cinco pessoas no mesmo bordo é de apenas 5 graus. Você conhece alguma lancha monocasco que tenha esta mesma estabilidade? Eu não! Em manobras com velocidade de cruzeiro, a agilidade do Thop Cat Fishing 180 tampouco deixa a desejar em relação a uma lancha convencional. Na volta para a marina, a atracação, usando somente os motores, foi bem fácil porque o barco tem dois motores bem afastados do centro do casco.

Dois motores ou um só?

O Thop Cat Fishing 180 testado tinha dois motores Yamaha dois tempos, de 40 hp cada. Essa potência me pareceu in-

suficiente para impulsioná-lo e, além disso, os hélices estavam totalmente fora da especificação, pois a rotação máxima não passou dos 3 900 rpm, quando deveria chegar a 5 500 rpm. Mas não foi por isto que achei esta motorização fraca para este barco, que, por sinal, não é nada leve — só o casco pesa 600 kg, o que, no entanto, não chega a ser um exagero, considerando o tamanho dele. Mas, mesmo com hélices corretos, a velocidade final não deve melhorar muito, exceto na arrancada, que deve ser bem melhor que os 12,5 segundos gastos no teste para chegar a 20 nós. Porém, para quem não faz questão de velocidade e não quer gastar muito, os dois motores dois tempos de 40 hp são uma boa escolha para o bolso.

E também é possível colocar apenas um motor de 90 hp no centro, em vez dos dois de 40 hp, mas aí o barco perderá em estética e até um pouco em segurança, pois, como se costuma dizer entre quem navega por mar e ar, “quem tem dois motores tem, na verdade, só um e quem tem um não tem nenhum” — afinal, ninguém está livre de uma pane! Mas, com a alta tecnologia empregada nos atuais motores de popa, isto é, obviamente, um exagero.

Entretanto, se for navegar longe, a cerca de 20 milhas da costa, este argumento continua válido. Além disso, com um único motor no centro do barco perde-se o efeito túnel,

Raio X de um pequeno grande barco



A portinhola na popa serve para facilitar o embarque e, também, drenar a água para fora, caso uma onda inunde o cockpit

Ótima estabilidade, uma característica típica dos catamarãs

Há um bom espaço para andar ao redor do console e os sofás têm cantos arredondados

Vem com porta-varas, paiol para peixes e tanque para iscas vivas

Sua área interna é de 14 m², cerca de 40% a maior que uma lancha monocasco com este mesmo comprimento

Os cascos têm compartimentos preenchidos com isopor, para o barco não afundar, mesmo que totalmente inundado

Ele praticamente exige dois motores, mas, assim, fica mais fácil de manobrar

obtido quando o catamarã navega com mais velocidade, fazendo com que o ar que fica comprimido entre seus dois cascos amortea as pancadas na água. Portanto, compensa gastar um pouco mais e equipar o Thop Cat Fishing 180 com dois motores de 60 hp ou, pelo menos, 50 hp cada. Os R\$ 13 000 pagos a mais por dois motores Yamaha de 60 hp quatro tempos valem o investimento, quando se considera que, com eles, a autonomia vai para quase 200 milhas, contra 144 milhas obtidas com dois motores de 40 hp.

Com quem concorre

Este tipo de barco não tem concorrentes diretos, porque não há outro catamarã nesta faixa de tamanho no Brasil. Já em preço, este modelo briga com certas lanchas de 23 pés, como a Phoenix 230 que, porém, têm menos espaço a bordo.

A nossa conclusão

O Thop Cat Fishing 180 é não só um barco inusitado como, também, uma embarcação boa de mar, espaçosa, estável e com preço bem interessante para o que oferece. E, deixando de lado as considerações estéticas — o que é bonito para alguns pode não ser para outros... —, o único aspecto que poderia ser considerado desfavorável é justamente o fato de se tratar de um catamarã, tipo de barco ainda pouco comum no Brasil, principalmente a motor e deste porte. Por quê? Um catamarã ocupa mais espaço na marina — e, portanto, paga mais —, é mais difícil de transportar e seu estilo não agrada a todos. As qualidades do Thop Cat são, porém, inegáveis e seduziram até Paulo Pacheco, um dos melhores pescadores submarinos do Brasil, que encomendou um, para usar no agitado mar do Espírito Santo. Sem dúvida, um lançamento interessante.

Quem faz? Thop, www.engenautica.com.br, tel. 41/3398-6000.



Onde e como testamos

O Thop Cat Fishing 180 foi testado nas imediações da Baía de Guanabara, no Rio de Janeiro, com ondas de 1,20 metro e vento de 6 nós. A bordo havia duas pessoas, 50 litros de combustível e 25 litros de água. Os motores Yamaha, de dois tempos, dois cilindros, com 40 hp cada e relação de transmissão de 1,85:1 tinham hélices de alumínio de três pás de 11,25" x 14".



Banco do piloto: o encosto é rebatível



Plataforma de popa: portinhola, escada e um motor de cada lado

UM 18 PÉS SEM IGUAL
A bordo, o Thop Cat Fishing 180 tem banco com encosto rebatível (para pesca de corrico), portinhola na popa e até banheiro



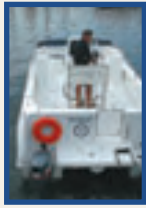
Banheiro: dentro do console



Painel de instrumentos: em cima do console



Thop Cat Fishing 180



Pontos altos

Tem ótima navegabilidade

O cockpit é muito espaçoso

A estabilidade é excelente



Pontos baixos

Seu visual não agrada a todos

O banheiro não tem ventilação

Ocupa mais espaço nas marinas

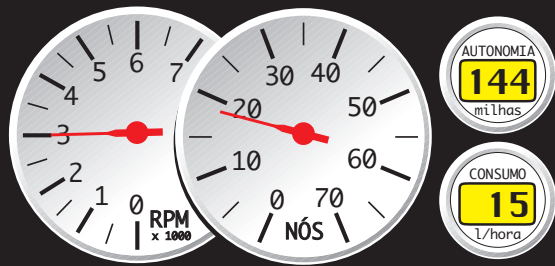


Ele é assim

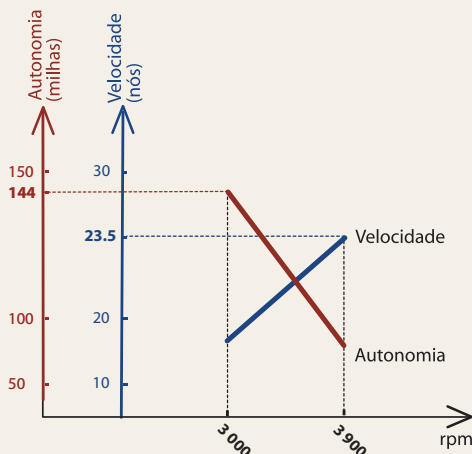
▪ Comprimento	5,50 m
▪ Boca	2,60 m
▪ Calado com propulsão	0,70 m
▪ Borda-livre na proa	1,18 m
▪ Borda-livre na popa	0,96 m
▪ Combustível	130 litros
▪ Água	28 litros
▪ Peso sem a motorização	600 kg
▪ Peso da motorização	130 kg
▪ Capacidade	8 pessoas
▪ Projeto	Thop

*Dados fornecidos pelo fabricante.

Melhor aproveitamento



rpm	vel. (nós)	cons. (litros/h)	rendimento (milhas/litro)	rendimento (litros/milha)	autonomia (milhas)
3 000	18,5	15	1,23	0,81	144
3 900	23,5	32	0,73	1,36	86



Obs.: 1) A autonomia (baseada em 90% da capacidade do tanque) é dada em milhas náuticas (1 milha = 1,852 km e 1 nó = 1,852 km/h); 2) Veloc. obtidas com GPS e o consumo do painel dos motores.

Principais equipamentos

Conjunto de movimentação dos motores • pára-brisa • 2 caixas laterais removíveis • 4 porta-varas no convés na popa • suporte p/ varas nas amuradas • 5 cunhos em aço inox • guarda-mancebo e lançador de âncora em aço inox • escada de popa em aço inox • caixa térmica • mesa de centro • pia c/ chuveiro e armário • tanque de água de 28 litros • 2 tanques de combustível de 65 litros cada • luzes de bordos e cortesia • olhal p/ reboque na proa • tomada de 12 V.



Principais opcionais

Segundo tanque de água de 28 litros • bomba de pressurização • bombas de porão • baterias • cabos de comando • instalação dos motores • timão de aço inox emborrachado • vaso sanitário manual • capota t-top com porta-varas • toldo e compartimento p/ iscas vivas.